

Endlich zu Hause...



- [VarioToscana](#)
- [VarioVision](#)
- [VarioContour](#)
- [VarioChateau](#)

Grundriss-Vorschläge III

Architektenhäuser

Wohnwelten für gehobene Ansprüche

Mit den Grundrissvorschlägen in diesem Katalog wollen wir die weit verbreitete Meinung widerlegen, dass für exklusive und individuell gestaltete Wohngebäude immer ein externer Architekt eingeschaltet werden muss, was bei einem anspruchsvollen Bauvorhaben in der Regel nicht unerhebliche Kosten verursacht.

Die hier vorgestellten Beispielgrundrisse zeigen einen Querschnitt unterschiedlichster architektonischer Stilrichtungen, die auch gehobenen Ansprüchen gerecht werden. Durch die Kombination mediterraner, traditioneller oder moderner Elemente mit individuell gestalteten Grundrissen lassen sich exklusive Traumhäuser verwirklichen, die in jeder Weise den persönlichen Ansprüchen und dem ästhetischen Empfinden der Bauherren entsprechen.

Selbstverständlich muss auch bei diesen Baureihen weder auf die Vorteile der bewährten VarioSelf® Blähtonwände noch auf moderne, energiesparende Heiz- und Lüftungssysteme verzichtet werden.

Ihr VarioSelf® Berater und unsere Architekten sind Ihnen gerne bei der Umsetzung Ihrer Wünsche und Ideen behilflich – damit Ihr ganz persönlicher Haustraum wahr wird.



Mit den **Navigationselementen** am oberen und unteren Bildrand sowie durch Anklicken unterstrichener Textstellen (Hyperlinks) können Sie sich wie auf einer Webseite durch das Dokument bewegen.

Unsere Grundriss-Vorschläge:

VarioToscana 132	6
VarioToscana 154	8
VarioToscana 170	10
VarioToscana 172	12
VarioVision 127	17
VarioVision 156	18
VarioVision 177	20
VarioVision 185	22
VarioContour 159	27
VarioContour 184	28
VarioContour 188	30
VarioChateau 235	34
VarioChateau 336	37
VarioChateau 356	40



VarioToscana

Häuser mit

mediterranem Flair

VarioToscana	132	154	170	172
	132	154	170	172

VarioVision	127	156	177	185
	127	156	177	185

VarioContour	159	184	188
	159	184	188

VarioChateau	235	336	356
	235	336	356



VarioToscana

Zum Beispiel die Wilms

Ein Altersruhesitz im sonnigen Süden - eine Vorstellung, bei der nicht wenige von uns ins Schwärmen geraten. Heide und Norbert Wilms haben sich den Traum vom mediterranen Wohnen schon jetzt erfüllt - in Norddeutschland.

Ob Maremma, Lunigiana, Garfagnana oder Val d'Orcia: seit mittlerweile fast fünfundzwanzig Jahren bereist das unternehmungslustige Paar nun schon die Landschaften Norditaliens, kennt ungezählte ‚versteckte Ecken‘ und Geheimtipps. „Ich saß ja sozusagen an der Quelle“, berichtet die ehemalige Reiseverkehrskauffrau, die mittlerweile in der Praxis ihres Mannes mitarbeitet, „und auch heute noch gönnen wir uns, wann immer möglich, eine Auszeit und erkunden diese herrliche Weltgegend. Wir lieben einfach diese Kultur, das Klima, die mediterrane Lebensart.“ Norbert Wilms: „Bis vor ein paar Jahren haben wir sogar mit dem Gedanken gespielt, uns im Alter ganz in südlichen Gefilden niederzulassen. Die Vorstellung jedoch, unsere Kinder und Enkelkinder nur noch sehr selten zu Gesicht zu bekommen, hat uns dazu bewogen, einen anderen Weg zu gehen und uns sozusagen den Süden nach Hause zu holen.“

Die Idee, ein Haus im mediterranen Stil zu bauen, war geboren und schon vier Monate später hieß es: ‚Benvenuti a casa‘ - Willkommen zu Hause. So lässt es sich leben: Säulenelemente, bodentiefen Rundbogenfenster und Holzbalkone verleihen dem eleganten Gebäude seinen südländischen Charme, farbige Strukturputze in warmen, erdigen Farbtönen vermitteln Wärme und Behaglichkeit, hölzerne Fensterläden, die typischen schattenspendenden Dachüberstände und Ton-Dachpfannen aus einer toscanischen Manufaktur runden das lebendige Ensemble ab.

Der hektische Alltag einer Hausarztpraxis im norddeutschen Flachland lässt dem lebenslustigen Paar nicht eben viel Raum für entspanntes ‚dolce vita‘, aber: „Nach Hause zu kommen ist jetzt jedes Mal ein wenig wie Urlaub machen.“



»Nach Hause zu kommen ist jetzt jedes Mal ein wenig wie Urlaub machen.«

Norbert Wilms
Arzt für Allgemeinmedizin

Zu Hause mit uns

VarioSelf®
Massivhäuser - natürlich aus Ton

VarioToscana 132 154 170 172
132 154 170 172

VarioVision 127 156 177 185
127 156 177 185

VarioContour 159 184 188
159 184 188

VarioChateau 235 336 356
235 336 356



Zu Hause mit uns

VarioSelf®
 Massivhäuser - natürlich aus Ton

VarioToscana	132	154	170	172
	132	154	170	172

VarioVision	127	156	177	185
	127	156	177	185

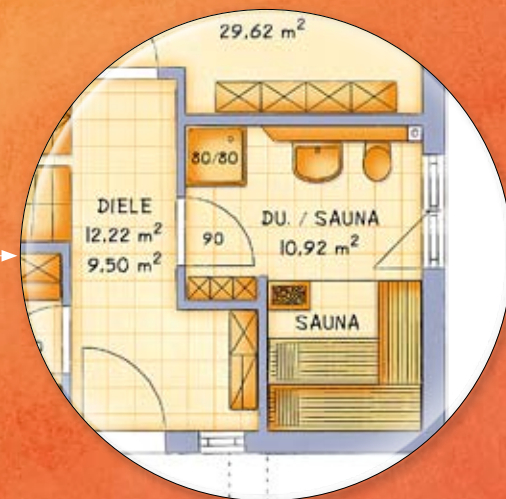
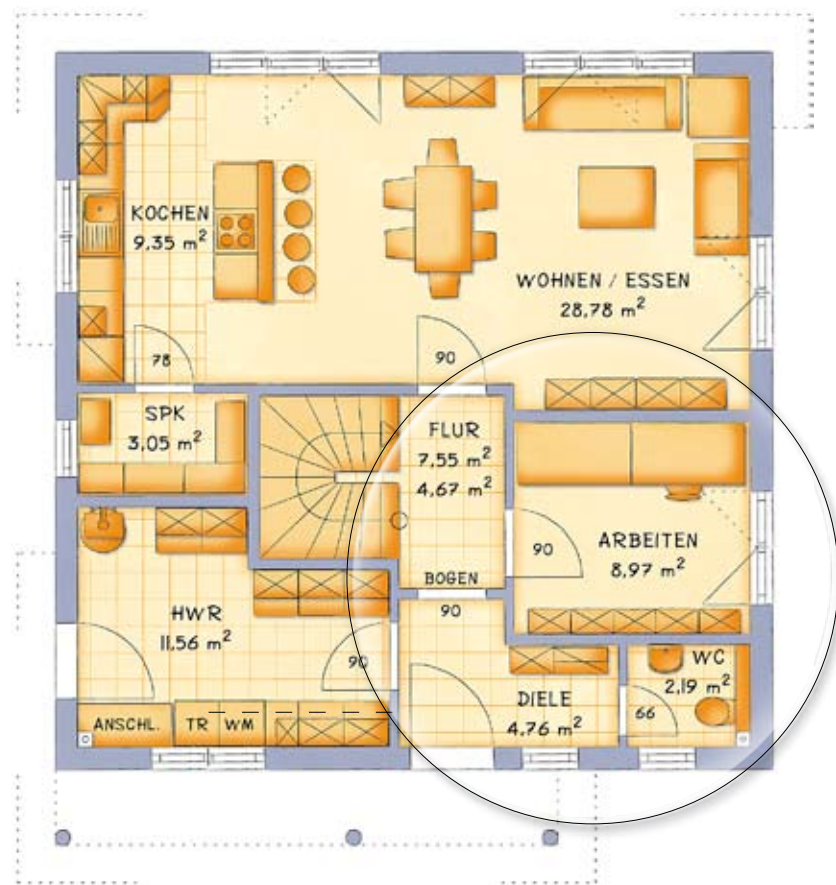
VarioContour	159	184	188
	159	184	188

VarioChateau	235	336	356
	235	336	356

Unser Grundriss-Vorschlag

VarioToscana 132

Erdgeschoss



*Variabilität ist alles:
wie wäre es beispielsweise mit einem
Fitnessraum oder einer Sauna?*

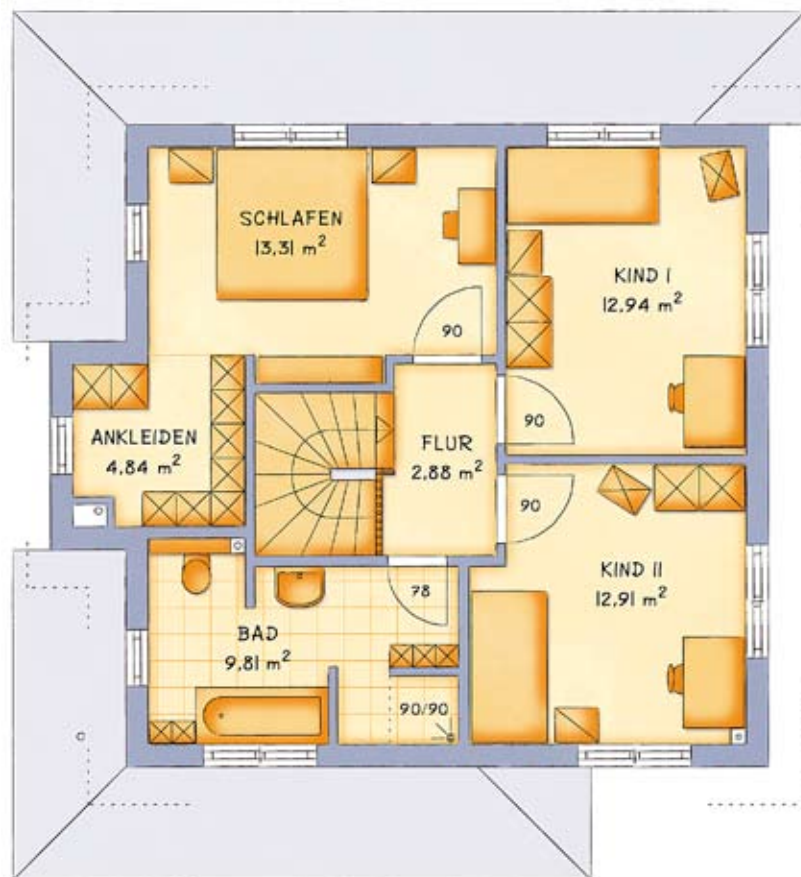
- Bodenfläche EG gesamt: 75,19 m²
- Bodenfläche DG gesamt: 56,69 m²
- Bodenfläche Haus gesamt: 131,88 m²

- Wohnfläche nach WoFlV: 130,02 m²
- Außenmaße: 9,50 x 9,50 m
- Dachform: 22° Zeltdach

Unser Grundriss-Vorschlag

VarioToscana 132

Dachgeschoss



VarioToscana	132	154	170	172
	132	154	170	172

VarioVision	127	156	177	185
	127	156	177	185

VarioContour	159	184	188
	159	184	188

VarioChateau	235	336	356
	235	336	356



Im
Süden
zu Hause...

Zu Hause mit uns

VarioSelf®

Massivhäuser - natürlich aus Ton

Unser Grundriss-Vorschlag

VarioToscana 154

Erdgeschoss



- Bodenfläche EG gesamt: 90,00 m²
- Bodenfläche DG gesamt: 63,84 m²
- Bodenfläche Haus gesamt: 153,84 m²

- Wohnfläche nach WoFlV: 152,59 m²
- Außenmaße: 15,20 x 9,00 m
- Dachform: 22° Walm- / Zeltdach

VarioToscana 132 154 170 172
132 154 170 172

VarioVision 127 156 177 185
127 156 177 185

VarioContour 159 184 188
159 184 188

VarioChateau 235 336 356
235 336 356

Unser Grundriss-Vorschlag

VarioToscana 154

Dachgeschoss



Wissenswert

--- gut informiert zum neuen Haus

Die Kosten für die Architektenleistung kann bei einem Bauvorhaben schon einmal 10% der Bausumme betragen, wenn diese Leistung an einen externen Planer vergeben wird.

Da VarioSelf® über eigene Architekten verfügt, ist diese Leistung in den Preisen bereits enthalten. Die so eingesparten Kosten können in eine höherwertige Ausstattung oder eine noch bessere Wärmedämmung investiert werden.



VarioToscana	132	154	170	172
	132	154	170	172

VarioVision	127	156	177	185
	127	156	177	185

VarioContour	159	184	188
	159	184	188

VarioChateau	235	336	356
	235	336	356



VarioToscana
- wohnen wie
im Urlaub.

Zu Hause mit uns

VarioSelf®

Massivhäuser - natürlich aus Ton

Unser Grundriss-Vorschlag

VarioToscana 170

Erdgeschoss



- Bodenfläche EG gesamt: 108,14 m²
- Bodenfläche DG gesamt: 61,95 m²
- Bodenfläche Haus gesamt: 170,09 m²

- Wohnfläche nach WoFlV: 169,25 m²
- Außenmaße: 13,00 x 11,00 m
- Dachform: 16° Walm- / Satteldach

VarioToscana	132	154	170	172
	132	154	170	172

VarioVision	127	156	177	185
	127	156	177	185

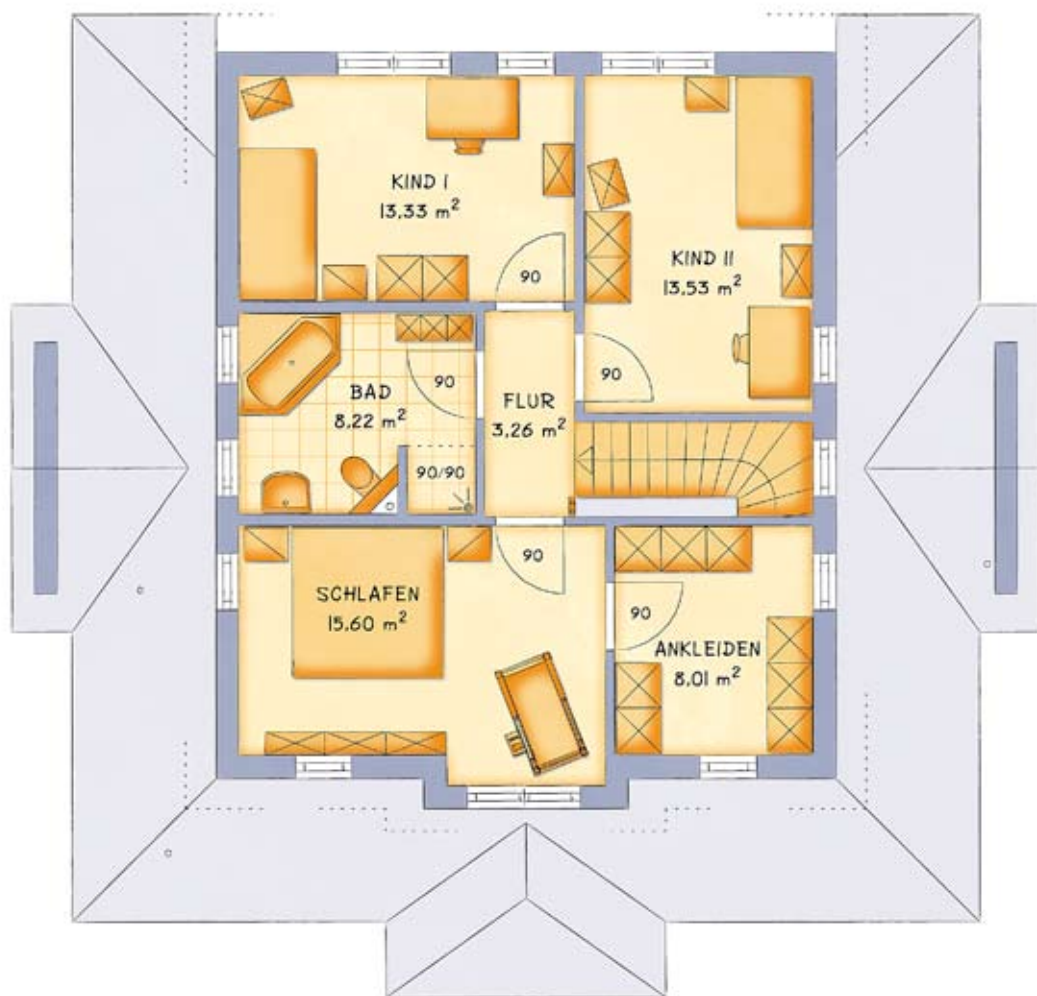
VarioContour	159	184	188
	159	184	188

VarioChateau	235	336	356
	235	336	356

Unser Grundriss-Vorschlag

VarioToscana 170

Dachgeschoss



WissensWert

gut informiert zum neuen Haus

Sie sind aus beruflichen Gründen an eine Großstadt gebunden und möchten sich für die Wochenenden und die Urlaubstage ein Feriendomizil errichten?

Dann sind Sie bei VarioSelf® richtig, denn unsere Planungsabteilung verfügt über langjährige Erfahrung bei der Konzeption von Ferienhäusern und findet auch für Ihre ganz persönliche Wohlfühloase den passenden Grundriss.



VarioToscana	132	154	170	172
	132	154	170	172

VarioVision	127	156	177	185
	127	156	177	185

VarioContour	159	184	188
	159	184	188

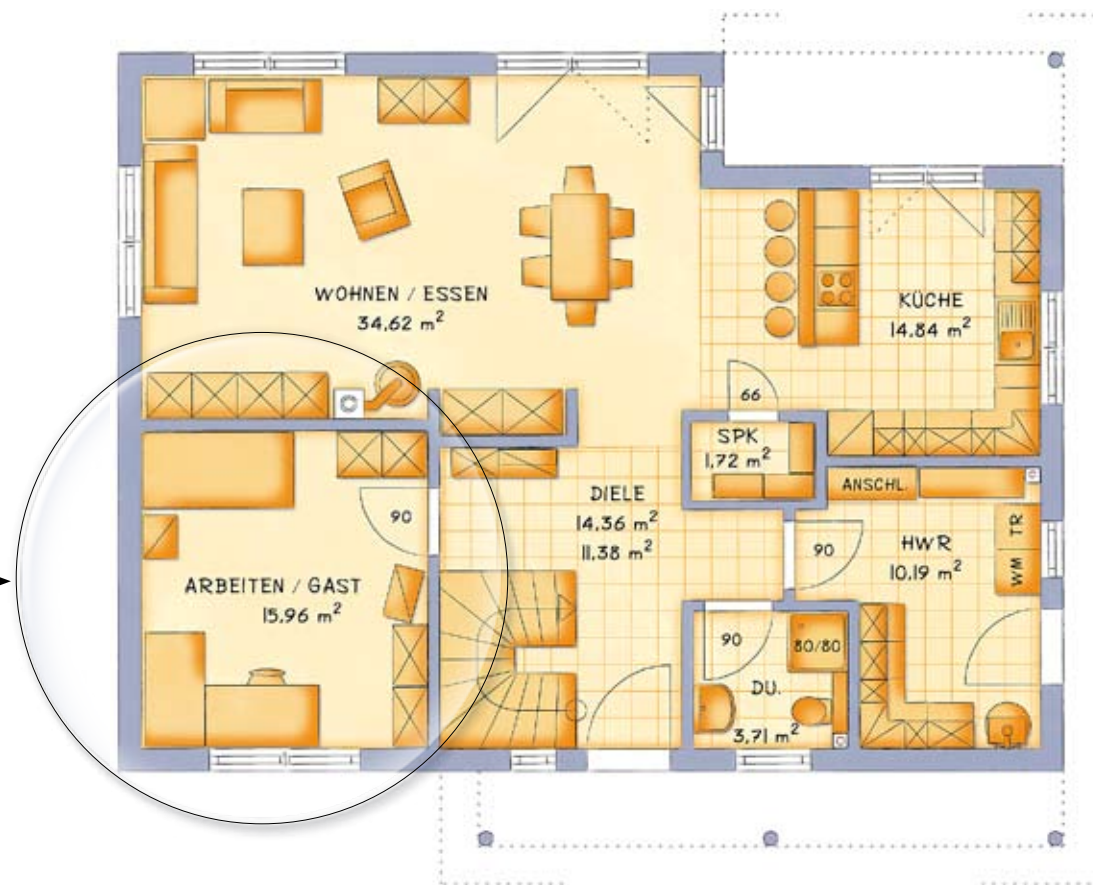
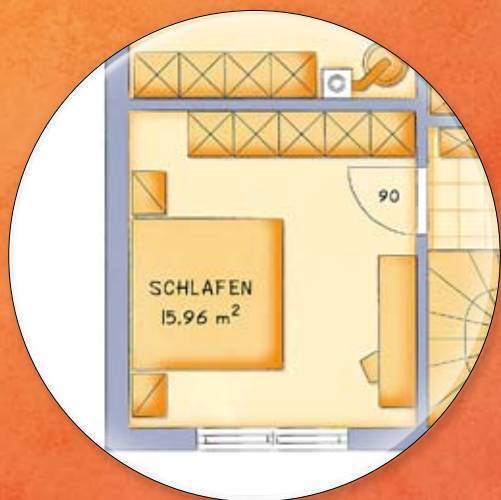
VarioChateau	235	336	356
	235	336	356



Unser Grundriss-Vorschlag

VarioToscana 172

Erdgeschoss



- Bodenfläche EG gesamt: 94,97 m²
- Bodenfläche DG gesamt: 76,58 m²
- Bodenfläche Haus gesamt: 171,55 m²

- Wohnfläche nach WoFlV: 168,84 m²
- Außenmaße: 12,50 x 9,50 m
- Dachform: 22° Walmdach

Zu Hause mit uns
VarioSelf®
 Massivhäuser - natürlich aus Ton

VarioToscana	132	154	170	172
	132	154	170	172

VarioVision	127	156	177	185
	127	156	177	185

VarioContour	159	184	188
	159	184	188

VarioChateau	235	336	356
	235	336	356

Unser Grundriss-Vorschlag

VarioToscana 172

Dachgeschoss



VarioToscana	132	154	170	172
	132	154	170	172

VarioVision	127	156	177	185
	127	156	177	185

VarioContour	159	184	188
	159	184	188

VarioChateau	235	336	356
	235	336	356



VarioVision

...denn die Zukunft

beginnt schon heute

VarioToscana	132	154	170	172
	132	154	170	172

VarioVision	127	156	177	185
	127	156	177	185

VarioContour	159	184	188
	159	184	188

VarioChateau	235	336	356
	235	336	356



VarioVision

Zum Beispiel Gregor Völkel

Der Jurist hat Kanzlei und Privatleben unter ein Dach gebracht und lässt sich von intelligenter Haustechnik bei der Optimierung seines Zeitmanagements unterstützen.

„Mein Beruf bringt es mit sich, dass meine Freizeit recht knapp bemessen ist“, so der sympathische Arbeitsrechtler, „um Zeit zu sparen, lag es also nahe, Büroräume und private Räumlichkeiten unter einem Dach zu vereinen.“ Ein modernes Gebäude mit einem repräsentativen Äußeren sollte es sein, ein angemessener Rahmen für die Kanzlei im Erdgeschoß und die gemütliche Single-Wohnung im Dachgeschoß. „Ohne absolute planerische Freiheit geht bei einem derartigen Vorhaben gar nichts. Ich bin ein kreativer Mensch, der sich nicht gerne begrenzen lässt, auch nicht beim Bauen.“

Ob in puncto Kommunikation, Sicherheit oder Komfort: die Ausstattung dieses Gebäudes darf guten Gewissens als modern bezeichnet werden. Automatische Raumtemperatur-Regelung, zentral gesteuerte, auf den Sonnenstand reagierende Jalousien, programmierbare Beleuchtungs-Szenarien, Beschallungssystem mit Lautsprecher-Anschlüssen in jedem Raum; nahezu alles, was Haustechnik heute leisten kann, ist in dem eleganten Bau verwirklicht worden. Vom Computer-Netzwerk über die Alarmanlage mit Abschreckungsbeleuchtung bis hin zur Fernsteuerung für die Beleuchtung, hier wurde an nichts gespart. „Da kommen ganz beachtliche Leitungstrecken zusammen. Für eine so komplexe Anlage war es natürlich optimal, dass alle Kabelkanäle von Anfang an mit eingeplant und schon bei der Herstellung der Wandelemente integriert werden konnten.“

„Man mag nun die Hausbus-Technik als Luxus oder Spielerei bezeichnen, für mich ist sie ein effizientes Hilfsmittel, um meinen Alltag zu organisieren. Ich bin weiß Gott kein Technik-Freak, es geht mir lediglich darum, dass die Dinge laufen, ohne dass ich ständig den Hausmeister geben muss. Meine Freizeit will ich aktiv und sinnvoll nutzen und nicht in Banalitäten investieren.“ Man mag es ihm glauben: keine fünfzig Meter vom Haus entfernt lockt der Jachthafen und eine zweiundvierzig Fuß lange Schönheit namens Iustitia...



»Ohne absolute planerische Freiheit geht gar nichts. Ich bin ein kreativer Mensch, der sich nicht gerne begrenzen lässt, auch nicht beim Bauen.«

Gregor Völkel,
Rechtsanwalt

Zu Hause mit uns

VarioSelf®
Massivhäuser - natürlich aus Ton

VarioToscana 132 154 170 172
132 154 170 172

VarioVision 127 156 177 185
127 156 177 185

VarioContour 159 184 188
159 184 188

VarioChateau 235 336 356
235 336 356



Zu Hause mit uns

VarioSelf®

Massivhäuser - natürlich aus Ton

VarioToscana	132	154	170	172
	132	154	170	172

VarioVision	127	156	177	185
	127	156	177	185

VarioContour	159	184	188
	159	184	188

VarioChateau	235	336	356
	235	336	356

Unser Grundriss-Vorschlag

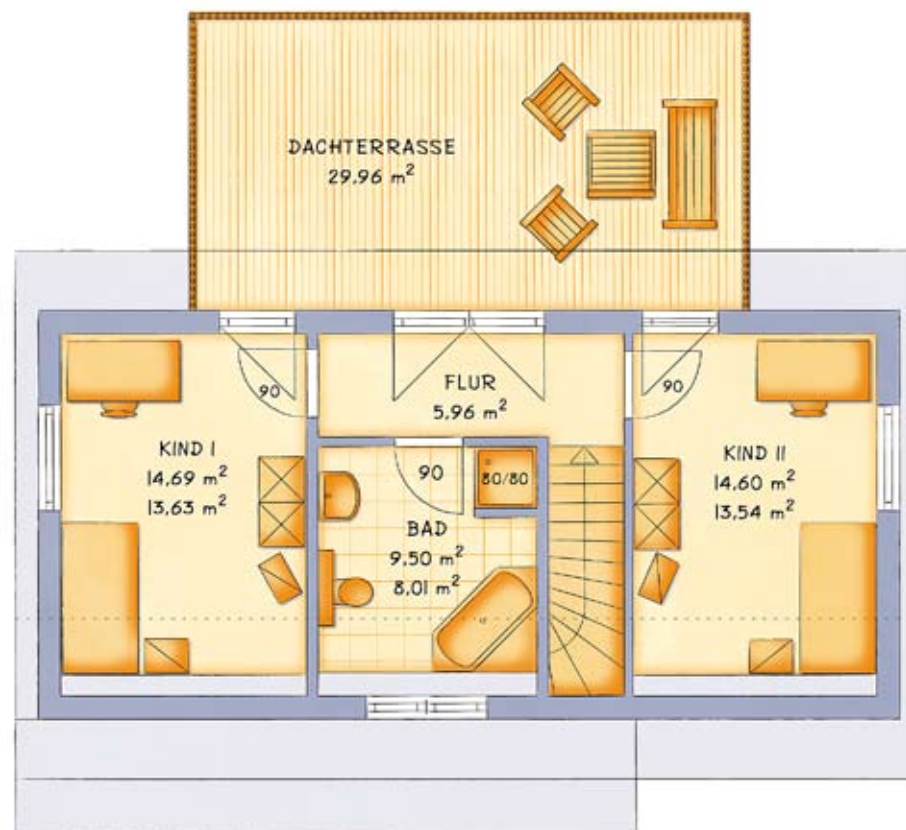
VarioVision 127

- Bodenfläche EG gesamt: 82,38 m²
- Bodenfläche DG gesamt: 44,75 m²
- Bodenfläche Haus gesamt: 127,13 m²
- Wohnfläche nach WoFlV: 120,77 m²
- Außenmaße: 11,40 x 10,65 m
- Dachform: 15° Pultdach

Erdgeschoss



Dachgeschoss





Unser Grundriss-Vorschlag

VarioVision 156

- Bodenfläche EG gesamt: 112,44 m²
- Bodenfläche DG gesamt: 43,11 m²
- Bodenfläche Haus gesamt: 155,55 m²
- Wohnfläche nach WoFlV: 147,38 m²
- Außenmaße: 14,00 x 13,00 m
- Dachform: 26°/ 22°/ 15° Pultdach



Erdgeschoss

Offen für neue
**Sicht-
weisen**

Zu Hause mit uns

VarioSelf®

Massivhäuser - natürlich aus Ton

VarioToscana	132	154	170	172
	132	154	170	172

VarioVision	127	156	177	185
	127	156	177	185

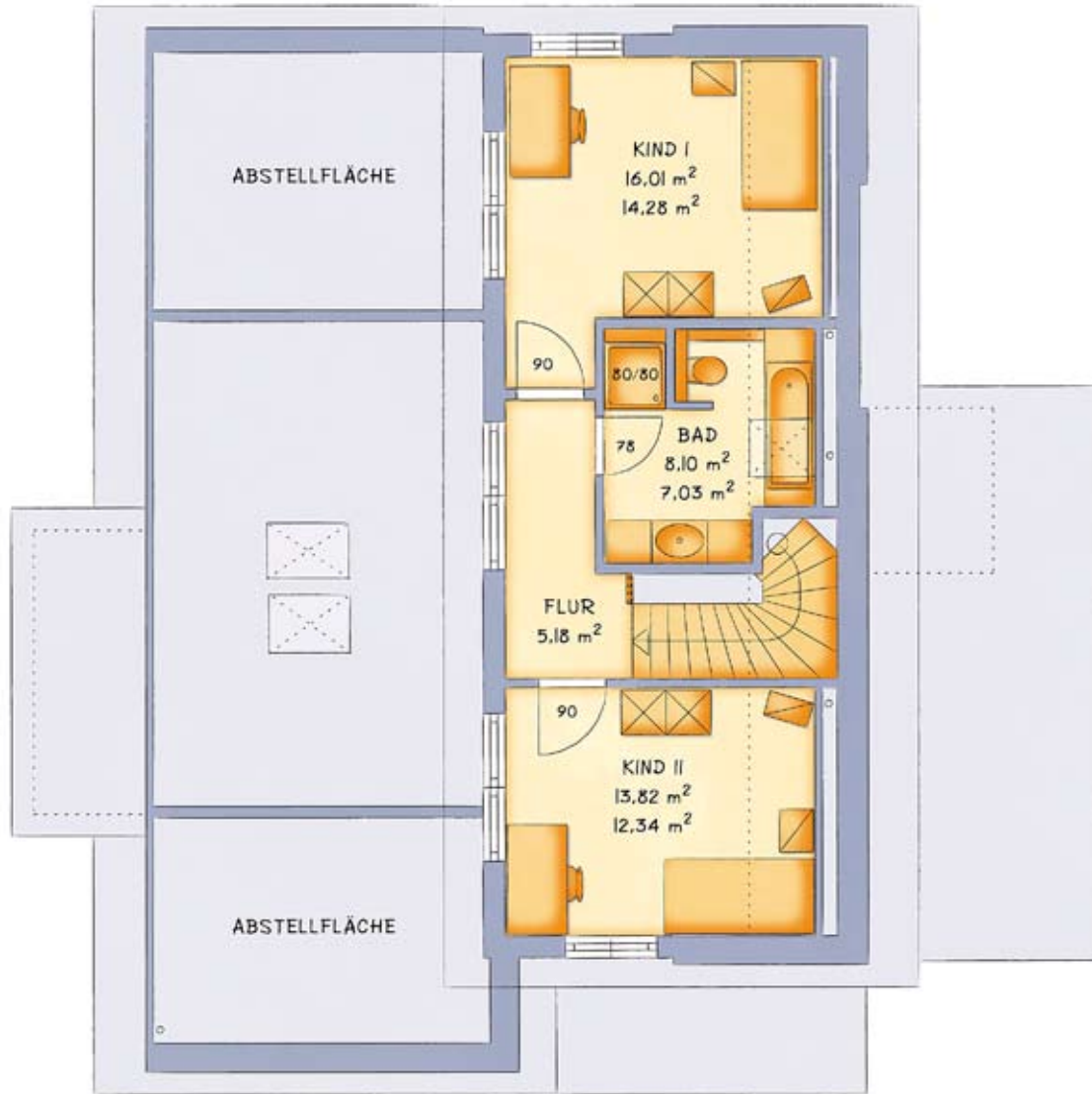
VarioContour	159	184	188
	159	184	188

VarioChateau	235	336	356
	235	336	356

Unser Grundriss-Vorschlag

VarioVision 156

Dachgeschoss



VarioToscana	132	154	170	172
	132	154	170	172

VarioVision	127	156	177	185
	127	156	177	185

VarioContour	159	184	188
	159	184	188

VarioChateau	235	336	356
	235	336	356



Vision

ist die Kunst,
Unsichtbares
zu sehen.

Jonathan Swift

Zu Hause mit uns

VarioSelf®

Massivhäuser - natürlich aus Ton

Unser Grundriss-Vorschlag

VarioVision 177



Erdgeschoss

- Bodenfläche EG gesamt: 92,31 m²
- Bodenfläche DG gesamt: 84,58 m²
- Bodenfläche Haus gesamt: 176,89 m²

- Wohnfläche nach WoFlV: 161,83 m²
- Außenmaße: 11,10 x 9,80 m
- Dachform: 28° Satteldach

VarioToscana	132	154	170	172
	132	154	170	172

VarioVision	127	156	177	185
	127	156	177	185

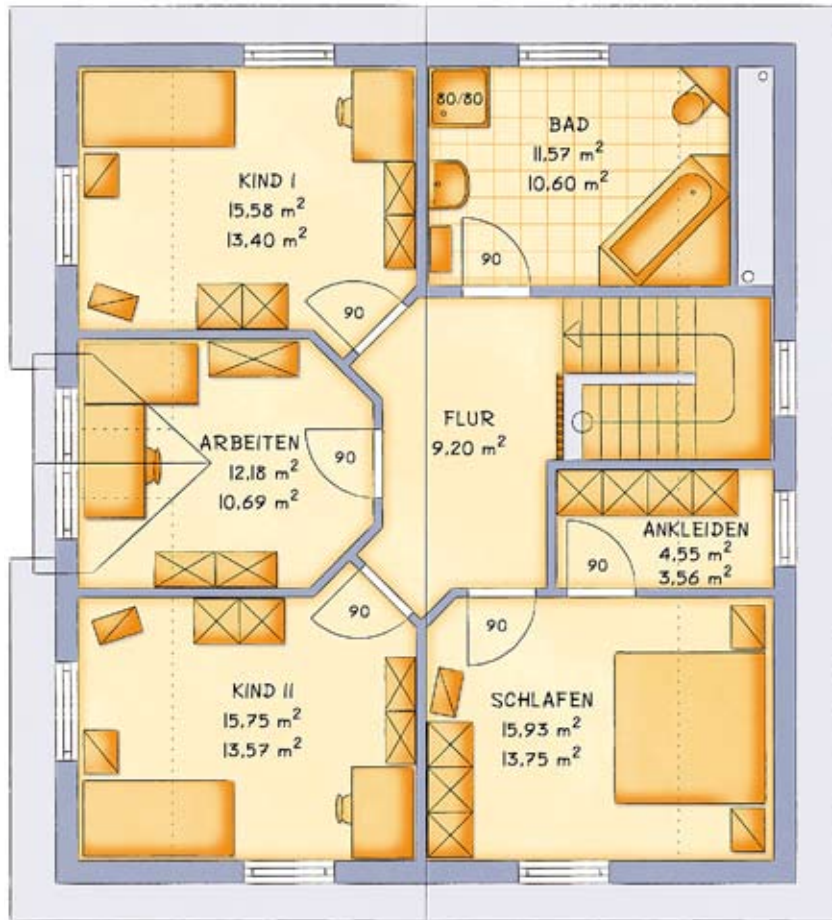
VarioContour	159	184	188
	159	184	188

VarioChateau	235	336	356
	235	336	356

Unser Grundriss-Vorschlag

VarioVision 177

Dachgeschoss



VarioToscana	132	154	170	172
	132	154	170	172

VarioVision	127	156	177	185
	127	156	177	185

VarioContour	159	184	188
	159	184	188

VarioChateau	235	336	356
	235	336	356



VarioVision

Individualität in
Vollendung.

Zu Hause mit uns

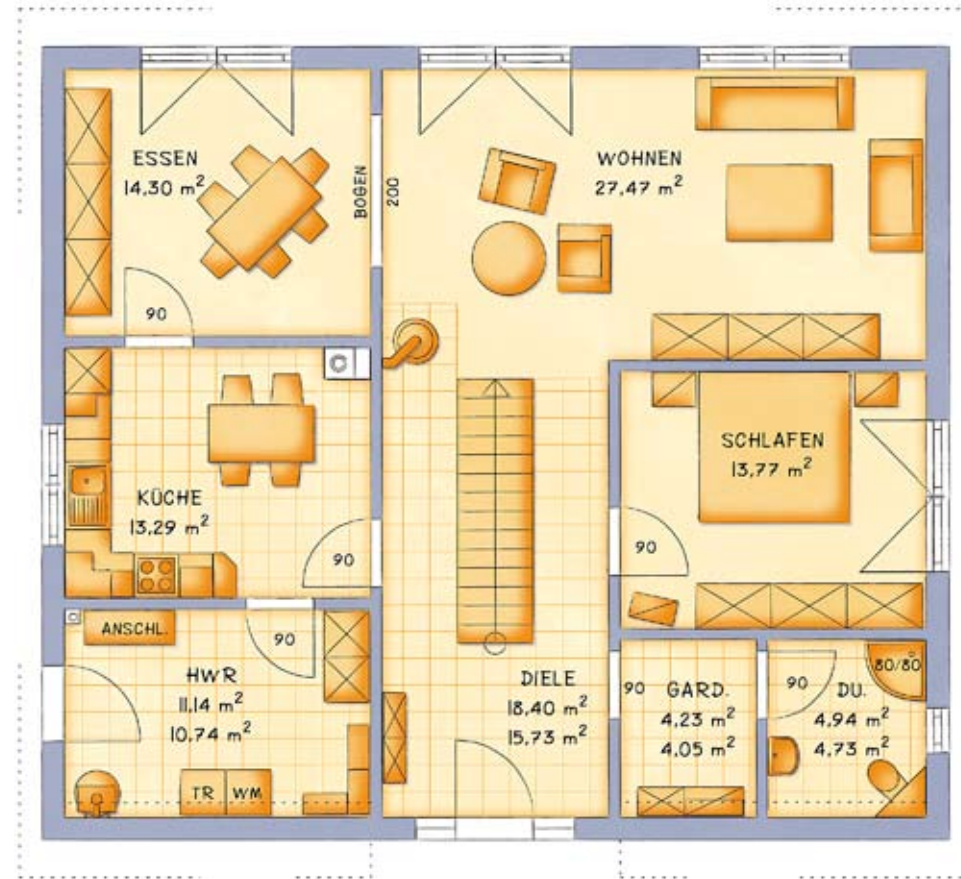
VarioSelf®

Massivhäuser - natürlich aus Ton

Unser Grundriss-Vorschlag

VarioVision 185

Erdgeschoss



- Bodenfläche EG gesamt: 107,54 m²
- Bodenfläche DG gesamt: 77,25 m²
- Bodenfläche Haus gesamt: 184,79 m²

- Wohnfläche nach WoFlV: 175,18 m²
- Außenmaße: 12,00 x 10,50 m
- Dachform: Tonnendach

VarioToscana	132	154	170	172
	132	154	170	172

VarioVision	127	156	177	185
	127	156	177	185

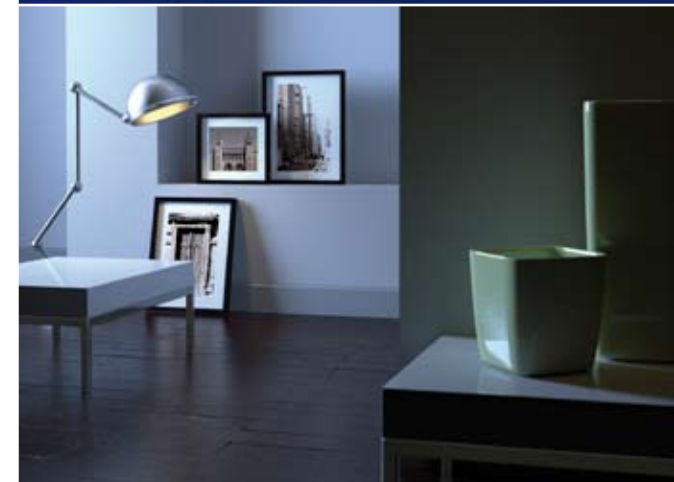
VarioContour	159	184	188
	159	184	188

VarioChateau	235	336	356
	235	336	356

Unser Grundriss-Vorschlag

VarioVision 185

Dachgeschoss

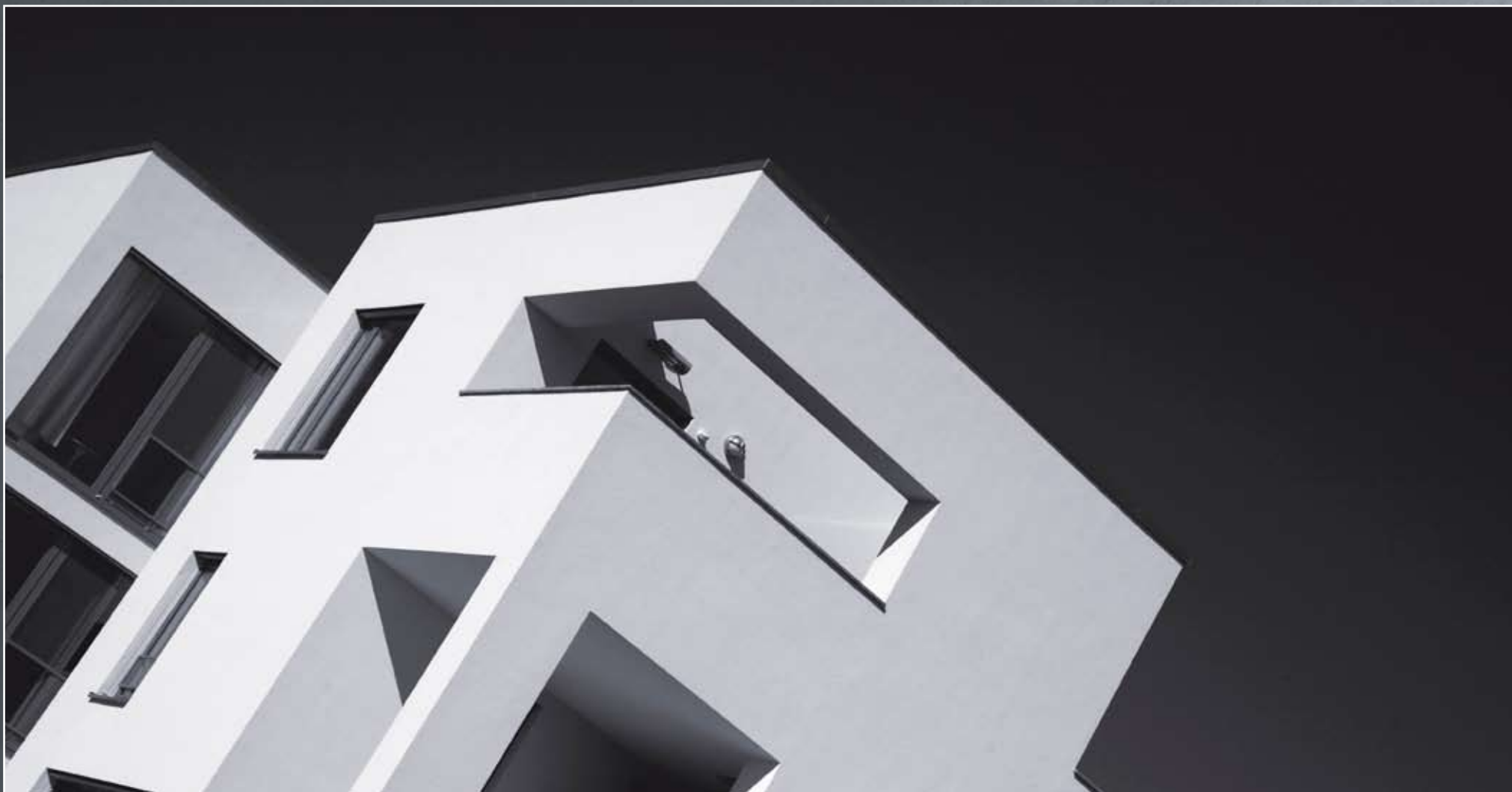


VarioToscana	132	154	170	172
	132	154	170	172

VarioVision	127	156	177	185
	127	156	177	185

VarioContour	159	184	188
	159	184	188

VarioChateau	235	336	356
	235	336	356



VarioContour

Klassische Moderne

zeitgemäß interpretiert

VarioToscana	132	154	170	172
	132	154	170	172

VarioVision	127	156	177	185
	127	156	177	185

VarioContour	159	184	188
	159	184	188

VarioChateau	235	336	356
	235	336	356



VarioContour

Zum Beispiel die Regers

Das kreative Paar hat in der Großtafelbauweise ein ideales Pendant zur Formensprache der Neuen Sachlichkeit gefunden

Ein Haus 'von der Stange' kam für die beiden Individualisten nie in Frage. Gilla Reger: „Mit der Art, wie wir Menschen wohnen, können wir natürlich auch sehr viel über unsere Persönlichkeit und unser Lebensgefühl ausdrücken.“ Nicht ohne Stolz präsentiert die Galeristin zahllose Skizzen und Aquarelle aus der Planungsphase des Baues. „Unser ganz persönliches 'Großkunstwerk'. Es war äußerst inspirierend, bei der Gestaltung unseres neuen Lebensraumes der Kreativität wirklich freien Lauf lassen zu können.“

Unverkennbar ist hierbei der Einfluß des revolutionären Architekten und Bauhaus-Gründers Walter Gropius: „Wenn es gelingt, die ganz individuellen Bedürfnisse der Bewohner eines Gebäudes mit den ganz individuellen Möglichkeiten des baulichen Produktionsprozesses quasi zu einem Gesamtkunstwerk zu verschmelzen, dann kann die Art architektonischer Schönheit entstehen, die den Bauhaus-Visionären vorschwebte“, erklärt Gilla Reger. „Insofern war die variable Großtafelbauweise genial für die Umsetzung dieser Idee.“ „Schlußendlich überzeugt hat uns dann aber auch der ökologische Aspekt dieses Baustoffes“, so Jan-Wilhelm Reger, der als Wissenschaftsjournalist etliche Publikationen zu den Themen Umwelt, Ökologie und Energiepolitik veröffentlicht hat. „Letztlich wären ja alle gestalterischen und ästhetischen Vorzüge irrelevant, wenn es beispielsweise an gesundem Wohnklima mangeln würde. Erfreulicherweise bietet der Baustoff Ton ja eben beides.“ Herausgekommen ist dabei eine wirklich einzigartige Komposition klarer Linien und Formen, wohl gewählter Proportionen, Farben und Strukturen. Vom weiträumigen Wohn- und Essbereich bis zur großzügigen Dachterrasse: überall imponiert dieses lichtdurchflutete Gebäude mit seiner schnörkellosen, auf das Wesentliche reduzierten Ästhetik und bietet den beiden Kreativen eine inspirierende Atmosphäre mit Freiraum für neue Ideen und das passende Ambiente, um ihre regen Kontakte zu Künstlern und Sammlern zu pflegen.



»Es war äußerst inspirierend, bei der Gestaltung unseres neuen Lebensraumes der Kreativität wirklich freien Lauf lassen zu können.«

Gilla Reger
Galeristin, Künstlerin

Zu Hause mit uns

VarioSelf®
+ --- Massivhäuser - natürlich aus Ton

VarioToscana 132 154 170 172
132 154 170 172

VarioVision 127 156 177 185
127 156 177 185

VarioContour 159 184 188
159 184 188

VarioChateau 235 336 356
235 336 356



Zu Hause mit uns

VarioSelf®
 + --- Massivhäuser - natürlich aus Ton

VarioToscana	132	154	170	172
	132	154	170	172

VarioVision	127	156	177	185
	127	156	177	185

VarioContour	159	184	188
	159	184	188

VarioChateau	235	336	356
	235	336	356

Unser Grundriss-Vorschlag

VarioContour 159

- Bodenfläche EG gesamt: 80,59 m²
- Bodenfläche DG gesamt: 78,42 m²
- Bodenfläche Haus gesamt: 159,01 m²

- Wohnfläche nach WoFlV: 156,63 m²
- Außenmaße: 12,00 x 10,00 m
- Dachform: Flachdach

Erdgeschoss



Dachgeschoss

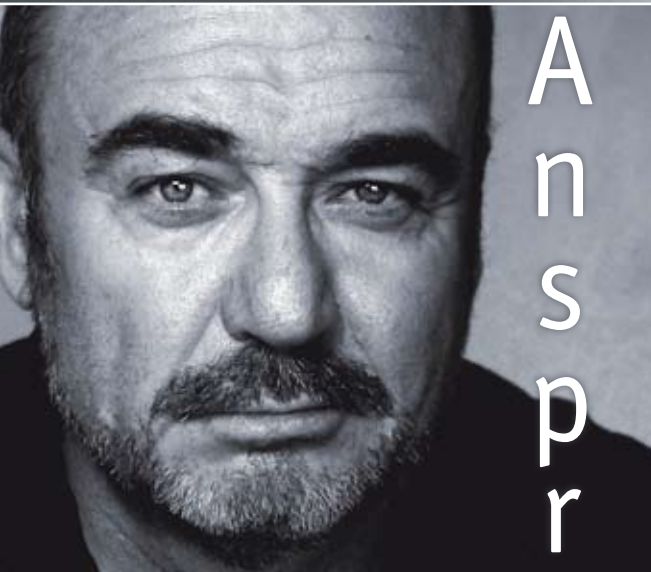


VarioToscana	132	154	170	172
	132	154	170	172

VarioVision	127	156	177	185
	127	156	177	185

VarioContour	159	184	188
	159	184	188

VarioChateau	235	336	356
	235	336	356



A
n
s
p
r
u
c
h
d
e
s

Eine
Frage
des

Zu Hause mit uns

VarioSelf®
Massivhäuser - natürlich aus Ton

Unser Grundriss-Vorschlag

VarioContour 184

Erdgeschoss



- Bodenfläche EG gesamt: 107,92 m²
- Bodenfläche DG gesamt: 76,40 m²
- Bodenfläche Haus gesamt: 184,32 m²

- Wohnfläche nach WoFlV: 183,57 m²
- Außenmaße: 16,00 x 9,80 m
- Dachform: Flachdach

VarioToscana	132	154	170	172
	132	154	170	172

VarioVision	127	156	177	185
	127	156	177	185

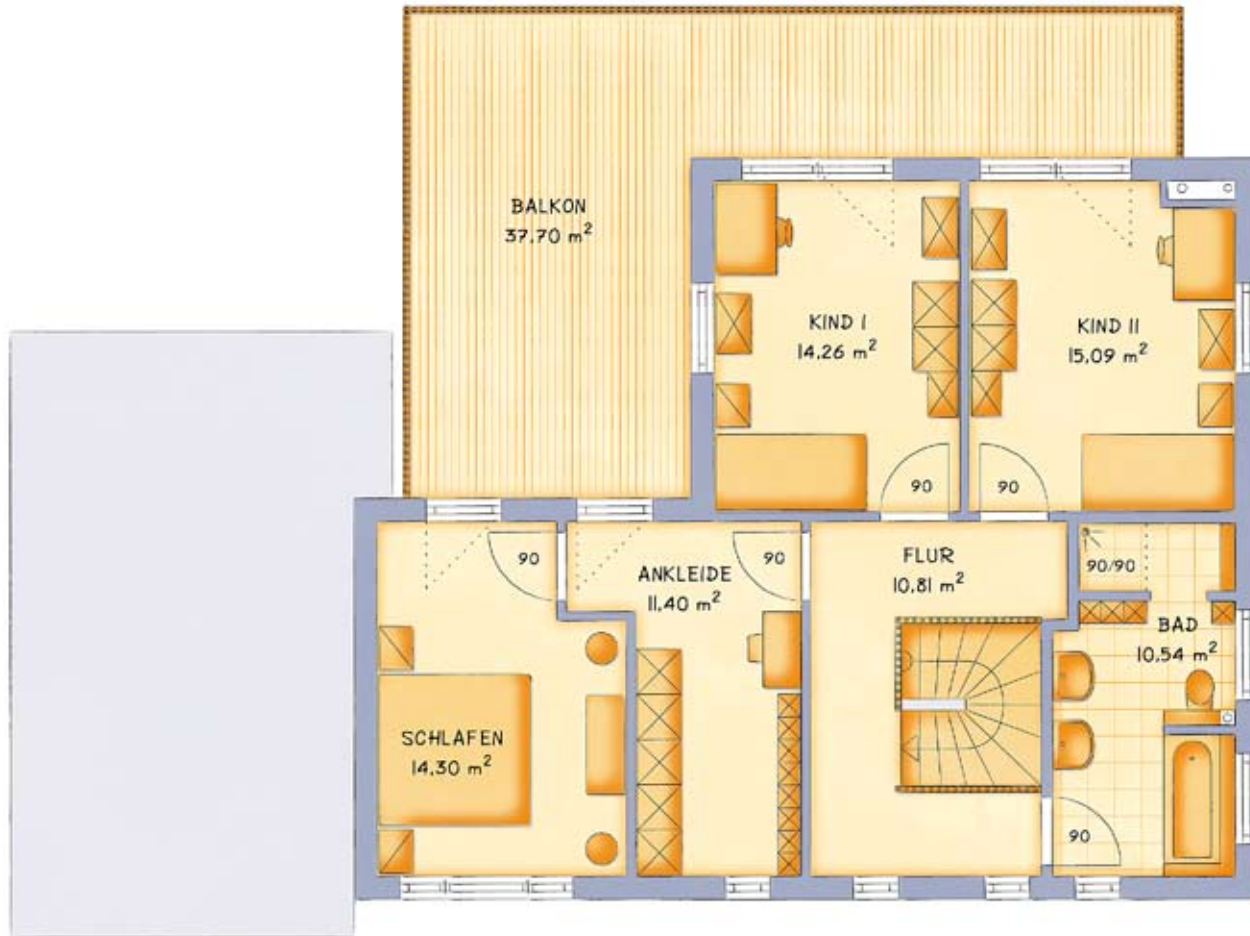
VarioContour	159	184	188
	159	184	188

VarioChateau	235	336	356
	235	336	356

Unser Grundriss-Vorschlag

VarioContour 184

Dachgeschoss



VarioToscana	132	154	170	172
	132	154	170	172

VarioVision	127	156	177	185
	127	156	177	185

VarioContour	159	184	188
	159	184	188

VarioChateau	235	336	356
	235	336	356



Gesamt
kunstwerk
 Haus.

Unser Grundriss-Vorschlag

VarioContour **188**

Erdgeschoss



- Bodenfläche EG gesamt: 105,95 m²
- Bodenfläche DG gesamt: 82,16 m²
- Bodenfläche Haus gesamt: 188,11 m²

- Wohnfläche nach WoFlV: 183,59 m²
- Außenmaße: 15,51 x 8,44 m
- Dachform: Flachdach

VarioToscana	132	154	170	172
	132	154	170	172

VarioVision	127	156	177	185
	127	156	177	185

VarioContour	159	184	188
	159	184	188

VarioChateau	235	336	356
	235	336	356



Unser Grundriss-Vorschlag

VarioContour 188

Dachgeschoss

VarioToscana	132	154	170	172
	132	154	170	172

VarioVision	127	156	177	185
	127	156	177	185

VarioContour	159	184	188
	159	184	188

VarioChateau	235	336	356
	235	336	356



VarioChateau

Residieren

im Landhaus-Stil

VarioToscana	132	154	170	172
	132	154	170	172

VarioVision	127	156	177	185
	127	156	177	185

VarioContour	159	184	188
	159	184	188

VarioChateau	235	336	356
	235	336	356



VarioChateau

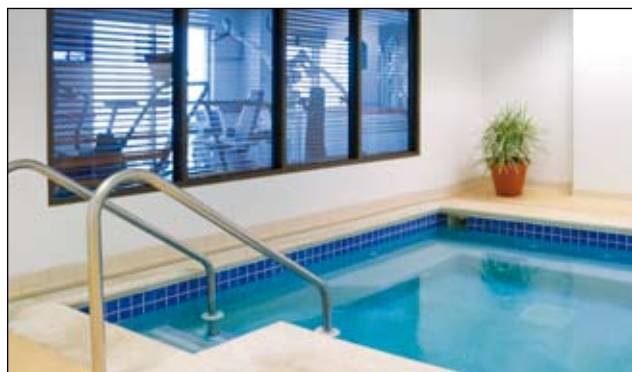
Zum Beispiel die Möllers

Wochenendausflügler, deren Blick im Vorbeifahren unvermittelt auf das Zuhause von Familie Möller fällt, trauen oft ihren Augen nicht: ein englischer Landsitz, nur eine Autostunde weit vor den Toren Hamburgs gelegen.

Der Anblick ist zweifelsohne imposant: die kopfsteinpflasterne Allee, das parkartige Anwesen, die breite Auffahrt - ein stilvoller Rahmen für das mehr als zwanzig Meter breite Gebäude, das sich dem geneigten Betrachter mit seinen zahlreichen Gauben, Balkonen, Säulen und den freien Treppengiebeln als charmante Hommage an angelsächsische Herrenhäuser präsentiert.

„Warum ein englisches Landhaus? Nun, das Anglophile ist mir wohl sozusagen in die Wiege gelegt worden“, erklärt Hilmar Möller mit einem Schmunzeln. „Schließlich bin ich in der ‚englischsten Stadt des Kontinents‘ aufgewachsen.“ Die hat der gebürtige Hamburger jedoch nach der Schulzeit erst einmal hinter sich gelassen: seinen Master of International Business absolvierte der ambitionierte Hobbyfotograf in Birmingham. „Bei meinen fotografischen Exkursionen war ich immer wieder schwer beeindruckt von der noblen, beinahe märchenhaft anmutenden Ausstrahlung altenglischer Herrensitze.“ Zurück auf dem Festland, baute er die Firma seines Vaters in den kommenden Jahren zu einem weltweit agierenden Unternehmen aus.

Gemeinsam mit Ehefrau Sandra, die die architektonischen Vorlieben ihres Mannes teilt, verwirklichte der sympathische Unternehmer seinen Landhaus-Traum. Hier genießen Sandra und Hilmar Möller zusammen mit Sohn Christopher die gemeinsame Zeit, entspannen sich im Pool oder tanken neue Energie im Wellnessbereich. Den Freunden und internationalen Geschäftspartnern, die man hier gerne über das Wochenende empfängt, bietet die Möller'sche Residenz neben luxuriöser Ausstattung und geräumigen Gästezimmern auch die Nähe zu einem exquisiten Golfplatz - very british eben.



»Bei meinen fotografischen Exkursionen war ich immer wieder schwer beeindruckt von der noblen Ausstrahlung altenglischer Herrensitze.«

Hilmar G. Möller
Unternehmer

Zu Hause mit uns

VarioSelf®
+ --- Massivhäuser - natürlich aus Ton

VarioToscana 132 154 170 172
132 154 170 172

VarioVision 127 156 177 185
127 156 177 185

VarioContour 159 184 188
159 184 188

VarioChateau 235 336 356
235 336 356



Zu Hause
auf höchstem
Niveau.

Zu Hause mit uns

VarioSelf®

--- Massivhäuser - natürlich aus Ton

Unser Grundriss-Vorschlag

VarioChateau 235

Erdgeschoss



- Bodenfläche EG gesamt: 130,57 m²
- Bodenfläche DG gesamt: 104,74 m²
- Bodenfläche Haus gesamt: 235,31 m²

- Wohnfläche nach WoFlV: 225,36 m²
- Außenmaße: 14,00 x 11,00 m
- Dachform: 40/50° Walmdach

VarioToscana	132	154	170	172
	132	154	170	172

VarioVision	127	156	177	185
	127	156	177	185

VarioContour	159	184	188
	159	184	188

VarioChateau	235	336	356
	235	336	356

Unser Grundriss-Vorschlag

VarioChateau 235

Dachgeschoss



WissensWert

gut informiert zum neuen Haus

Wie wäre es mit einem ganz persönlichen Wellnessbereich? Sauna, Infrarotkabine, Whirlpool oder auch ein Schwimmbad – unsere Planungsabteilung findet eine individuelle Lösung für Ihr Bauvorhaben, damit Sie sich auch zu Hause wie im Urlaub fühlen können.



VarioToscana	132	154	170	172
	132	154	170	172

VarioVision	127	156	177	185
	127	156	177	185

VarioContour	159	184	188
	159	184	188

VarioChateau	235	336	356
	235	336	356



VarioToscana	132	154	170	172
	132	154	170	172

VarioVision	127	156	177	185
	127	156	177	185

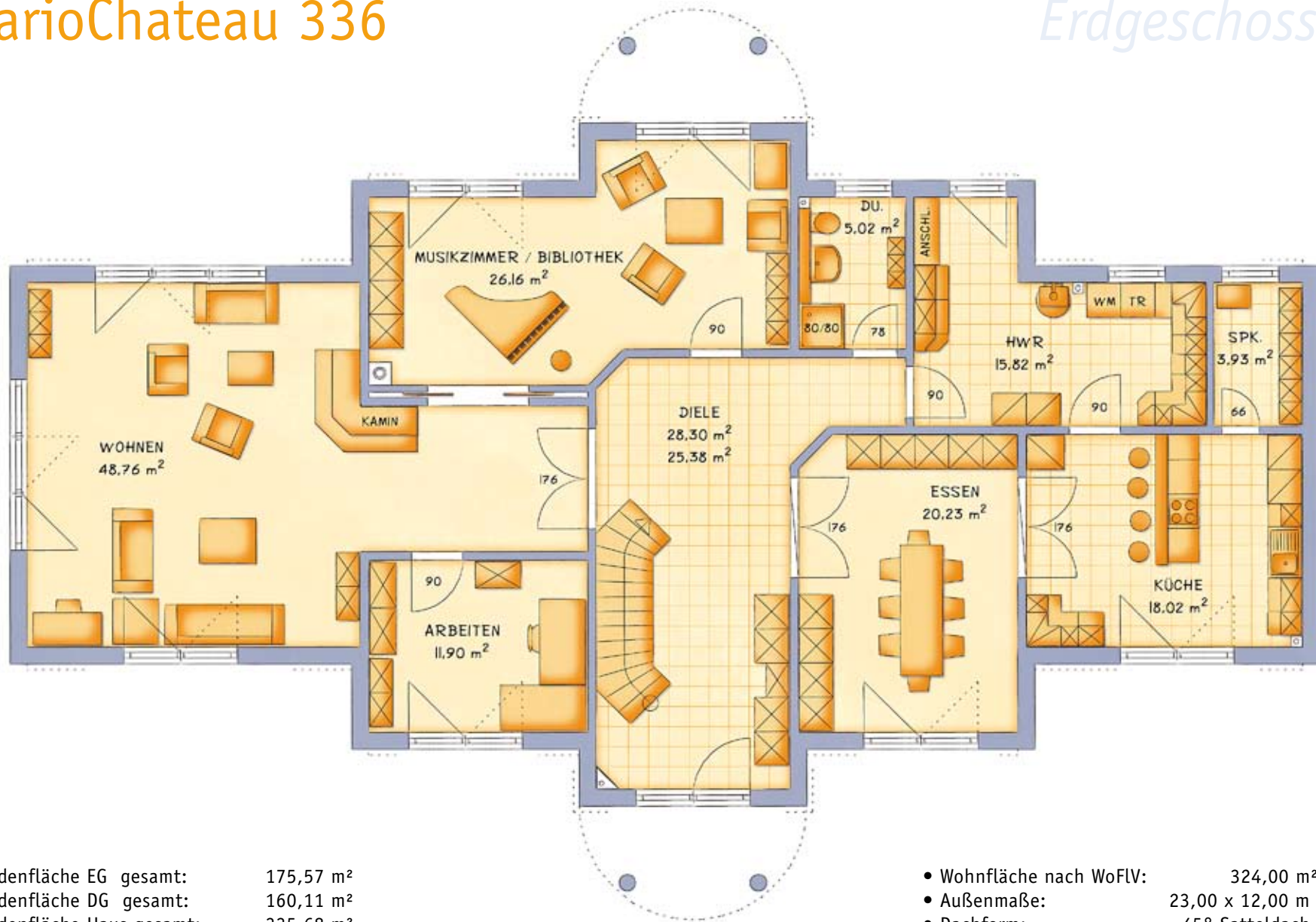
VarioContour	159	184	188
	159	184	188

VarioChateau	235	336	356
	235	336	356

Unser Grundriss-Vorschlag

VarioChateau 336

Erdgeschoss



- Bodenfläche EG gesamt: 175,57 m²
- Bodenfläche DG gesamt: 160,11 m²
- Bodenfläche Haus gesamt: 335,68 m²

- Wohnfläche nach WoFLV: 324,00 m²
- Außenmaße: 23,00 x 12,00 m
- Dachform: 45° Satteldach

VarioToscana 132 154 170 172
132 154 170 172

VarioVision 127 156 177 185
127 156 177 185

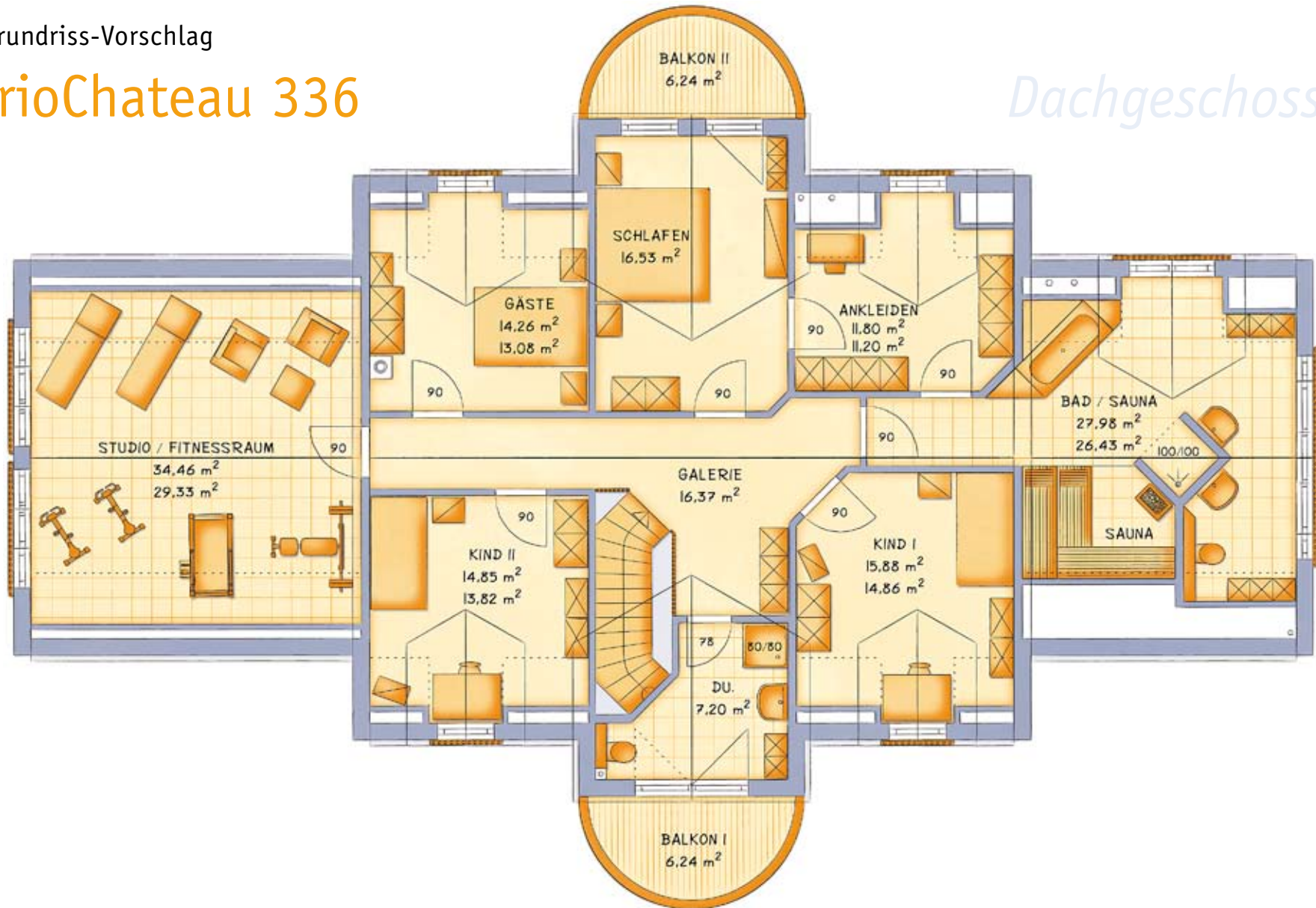
VarioContour 159 184 188
159 184 188

VarioChateau 235 336 356
235 336 356

Unser Grundriss-Vorschlag

VarioChateau 336

Dachgeschoss



VarioToscana	132	154	170	172
	132	154	170	172

VarioVision	127	156	177	185
	127	156	177	185

VarioContour	159	184	188
	159	184	188

VarioChateau	235	336	356
	235	336	356



Zu Hause mit uns

VarioSelf®
 --- Massivhäuser - natürlich aus Ton

VarioToscana	132	154	170	172
	132	154	170	172

VarioVision	127	156	177	185
	127	156	177	185

VarioContour	159	184	188
	159	184	188

VarioChateau	235	336	356
	235	336	356

Unser Grundriss-Vorschlag

VarioChateau 356

- Bodenfläche EG gesamt: 199,81 m²
- Bodenfläche DG gesamt: 156,19 m²
- Bodenfläche Haus gesamt: 356,00 m²

- Wohnfläche nach WoFlV: 342,62 m²
- Außenmaße: 21,50 x 14,50 m
- Dachform: 40° Satteldach

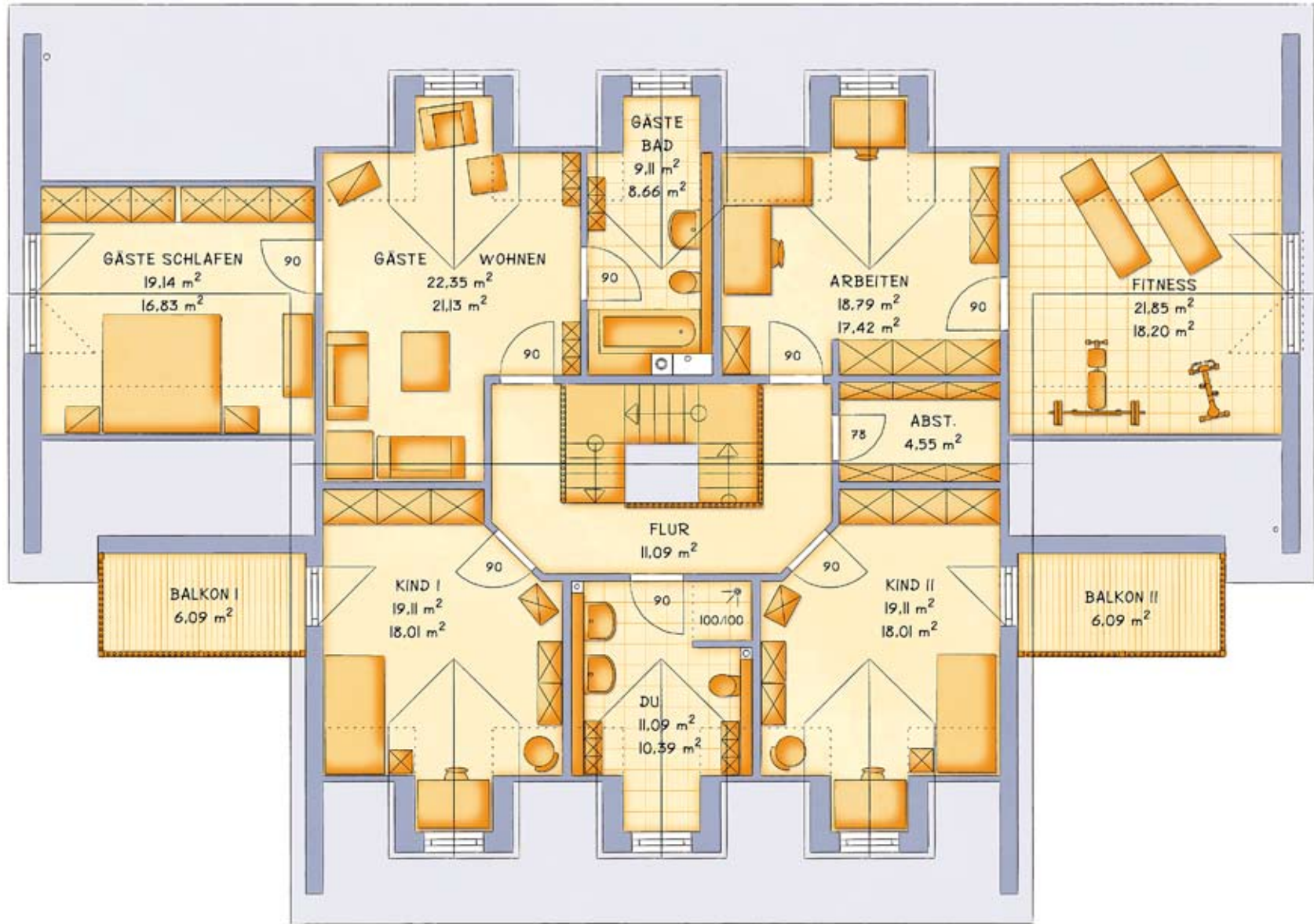


Erdgeschoss



Unser Grundriss-Vorschlag

VarioChateau 356



Dachgeschoss

VarioToscana	132	154	170	172
	132	154	170	172

VarioVision	127	156	177	185
	127	156	177	185

VarioContour	159	184	188
	159	184	188

VarioChateau	235	336	356
	235	336	356

www.reko-bau.de

Mit freundlicher Empfehlung überreicht
durch Ihren VarioSelf® Partner



Firmensitz

Nauener Straße 70
14612 Falkensee

Tel.: 0 33 22 / 32 16
Fax.: 0 33 22 / 20 20 04

Ihre Ansprechpartner:

- Herr Rainer Marx
- Herr Peter Aland

Verkaufsbüro Falkensee

Spandauer Straße 156
14612 Falkensee

Tel.: 0 33 22 / 23 70 48
Fax: 0 33 22 / 23 71 19

eMail: rekobau@varioself.de

Ihr Ansprechpartner:

- Herr Jürgen Baruth

Verkaufsbüro Werder / Havel

Bernhard-Kellermann-Straße 1
14542 Werder/Havel

Tel.: 0 33 27 / 57 10 87
Fax: 0 33 27 / 57 11 72

eMail: vs-hausvertrieb@versanet.de

Ihr Ansprechpartner:

- Herr Axel Reinert



©2009 VarioSelf® Lizenzgesellschaft mbH Lunden

VarioToscana 132 154 170 172
132 154 170 172

VarioVision 127 156 177 185
127 156 177 185

VarioContour 159 184 188
159 184 188

VarioChateau 235 336 356
235 336 356